

ViewPoint

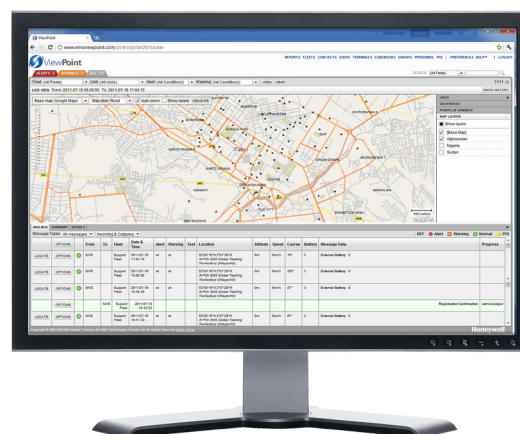
Новейшее приложение для отслеживания и картографии

ViewPoint — это новейшее веб-приложение Honeywell Global Tracking, позволяющее государственным и частным организациям любых размеров отслеживать и контролировать ценные подвижные объекты, такие как парки автомобилей, суда, контейнеры с грузом и персонал, даже в самых удаленных и неблагоприятных районах планеты.

В приложении ViewPoint каждый терминал отображается в реальном времени на интерактивной карте. Помимо использования стандартных карт Google и Bing, ViewPoint поддерживает пользовательские слои карт, такие как очаги опасности, морские пути и границы ИЭЗ. Это особенно важно в регионах, где стандартные карты недостаточно детализированы. Поскольку приложение ViewPoint способно одновременно отображать тысячи объектов, предусмотрено несколько фильтров данных, позволяющих легко отобразить необходимое подмножество активных объектов по таким параметрам, как принадлежность к парку, регион, расстояние, тревожное состояние и т. п.

В приложении ViewPoint можно легко создать любое количество геозон; для этого используется база данных ГИС с пространственной индексацией и мощный процессор правил. Геозоны часто применяются для обозначения безопасных маршрутов для транспортных средств и наземного персонала. При выходе транспортного средства за пределы геозоны оператор автоматически уведомляется об этом по электронной почте или с помощью SMS.

ViewPoint работает с портативным трекером Osprey, а также со спутниковыми терминалами Honeywell Global Tracking серий SAT, TAM и PDT, и может комплектоваться рядом гибких тарифных пакетов спутниковой связи.



Особенности

- **Глобальное покрытие:** веб-приложение для глобального отслеживания, обмена сообщениями и передачи сигналов тревоги
- **Интерактивность:** позволяет добавлять к существующим картам Google и Bing пользовательские слои и увеличивать информативность за счет фильтрации для просмотра и сортировки объектов по расстоянию, названию парка, состоянию объекта и так далее
- **Простота интеграции:** ViewPoint работает со многими системами планирования ресурсов предприятия (ERP), позволяя иметь перед глазами общую картину ситуации за счет четкого отслеживания, маркировки и контроля всех ресурсов
- **Автоматическая передача сигналов тревоги:** мгновенно автоматически отправляет уведомления нескольким получателям с помощью SMS и по электронной почте на основании различных параметров геозоны (например, маршрут, время запрета движения, контрольная точка)
- **Связь:** отправляет текстовые сообщения непосредственно на группу терминалов, минуя командный центр
- **Быстрые расчеты:** быстро вычисляет расстояния от точки до точки и протяженности маршрутов, используя средство измерения; точность возрастает при наличии связи с другими устройствами

Технические характеристики ViewPoint

Возможности/сферы применения

Геозонирование	<ul style="list-style-type: none">• Предупреждение — предупреждение создается при попадании объекта в зону предупреждения• Тревога — тревожное сообщение создается при попадании объекта в тревожную зону• Безопасность — предупреждение создается при выходе объекта за пределы всех безопасных зон• Маршрут — предупреждение или тревожное сообщение создается при выходе объекта за пределы заданного маршрутного коридора• Время запрета движения — применение определенных периодов запрета движения к любой геозоне предупреждения или тревожной геозоне• Промежуточная точка — сообщение создается, когда объект входит в геозону и когда покидает геозону• Контрольная точка — сообщение создается, если объект прибывает в промежуточную точку с опозданием (применяется отдельно для каждого объекта)• Предупреждение о задержке получения данных — объект прекратил передачу сигналов• Предупреждение об остановке — объект передает сигналы, однако прекратил движение
Обмен данными	<ul style="list-style-type: none">• Глобальное отслеживание, обмен сообщениями и передача тревожных сигналов с веб-интерфейсом• Отправка тревожных сообщений нескольким контактным лицам с помощью SMS и по электронной почте• Обмен сообщениями между терминалами*• Отправка текстовых и конфигурационных сообщений на выбранные группы терминалов*• До 450 настраиваемых и заданных пользователем сообщений*• Пользователь может создать личную адресную книгу*• Беспроводная синхронизация предопределенных сообщений и адресной книги* <p>*в зависимости от устройства</p>
Картография	<ul style="list-style-type: none">• Карты с развитым интерфейсом и богатыми возможностями расширения• База данных ГИС с пространственной индексацией для быстрого поиска терминалов и важных точек на карте• Карты Google и Bing в качестве базовых слоев• Детальное картографирование удаленных и потенциально опасных или неблагоприятных районов• Выбираемые оператором слои карт с подробностями (в дополнение к картам базового слоя)• Определение и точное размещение собственных важных точек• Настройка представлений карт с использованием важных точек• Просмотр текущего местоположения, последних событий и журнала отслеживания• Средство измерения расстояний от точки до точки и протяженности маршрутов
Управление парком	<ul style="list-style-type: none">• Возможность поиска объектов по тревожному состоянию, названию парка, группе или заданным пользователем атрибутам или названию терминала• Запрос текущего местоположения любого терминала в парке• Дистанционная корректировка интервалов передачи GPS-сигналов• Быстрый поиск ближайшего портативного терминала в группе или парке и соединение с ним• Продуманная программа-мастер для формирования отчетов:<ul style="list-style-type: none">• Отчеты по отдельным объектам, объектам, соответствующим заданным пользователем атрибутам, или всему парку• Формирование отчетов по графику или по требованию• Форматы CSV, PDF и HTML• Информация о простоях, превышении скорости, пройденном расстоянии, проведенном в геозоне времени и сводная информация

Дополнительная информация:

www.gt.honeywell.com

Honeywell Global Tracking

Miller Court, Severn Drive
Tewkesbury, Gloucestershire
GL20 8DN UK
www.honeywell.com

Honeywell